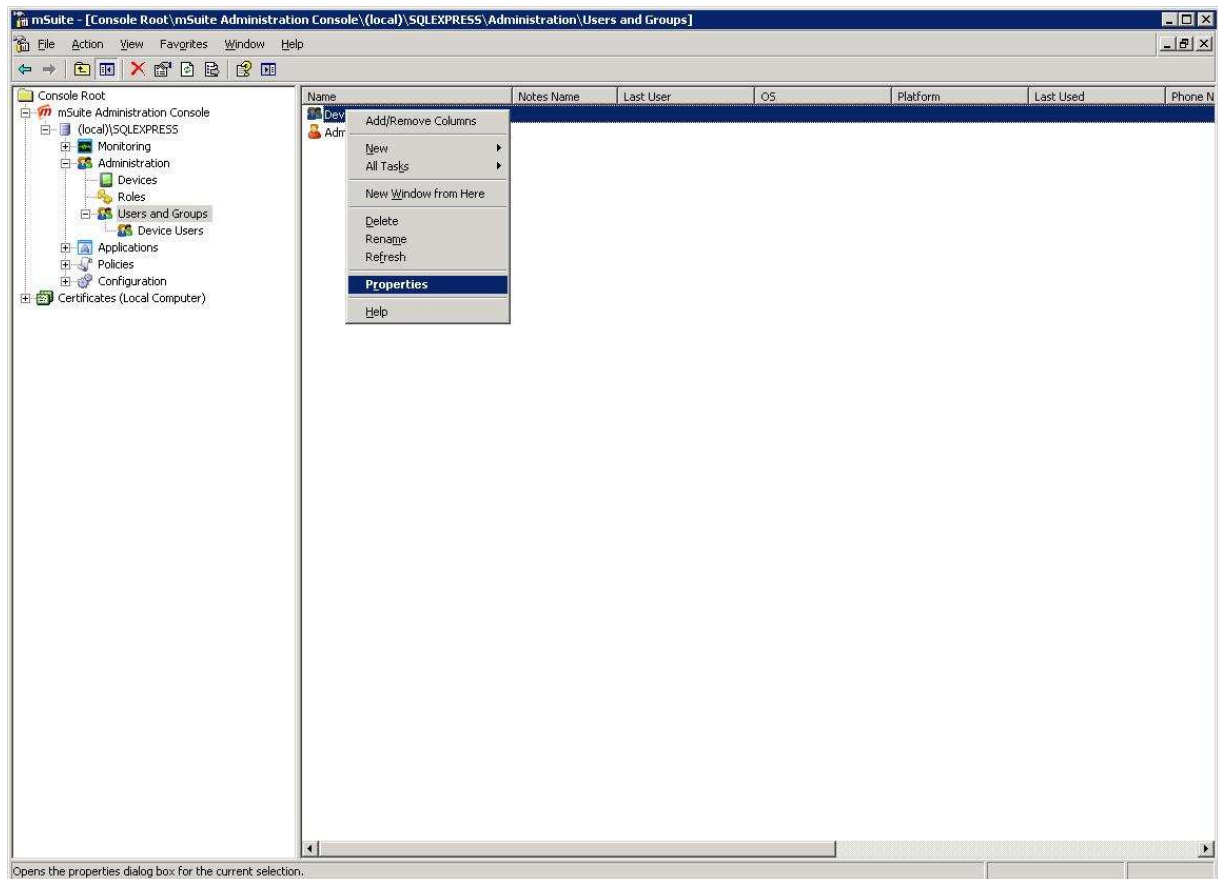
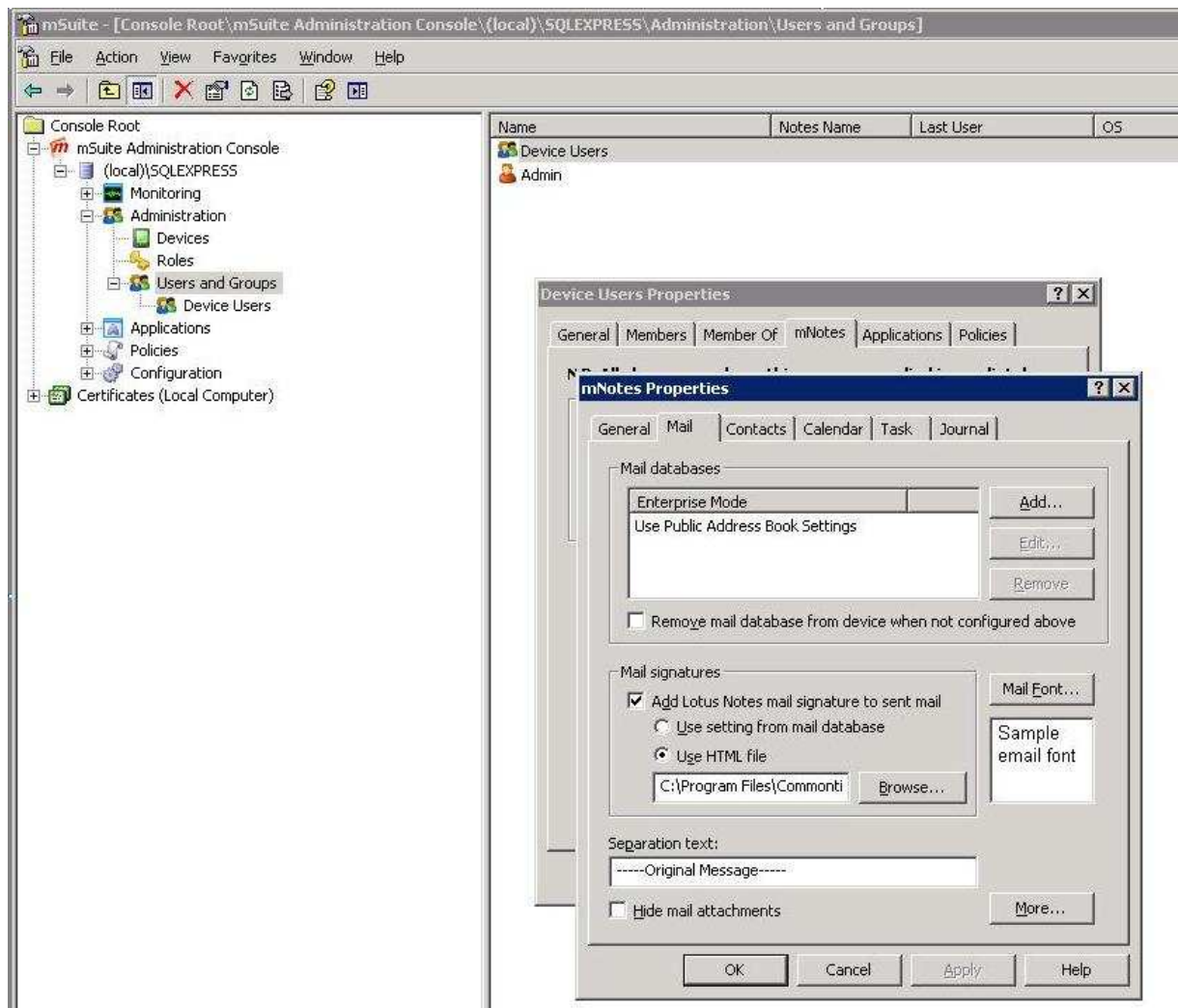


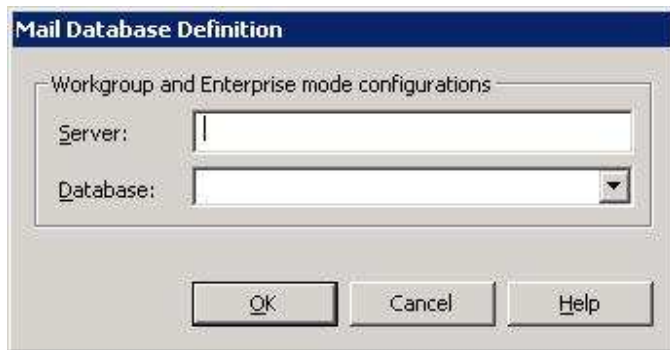
Tilføjelse af flere postkasser.



1. Først højreklikkes der på en gruppe eller en person
2. Vælg menupunktet [**Properties**]



3. Vælg derefter fanebladet **[Mail]**.
4. Klik **[Add..]**



5. Herefter indtastes navnet på serveren, samt databasen.
6. Klik derefter på **[OK]**
7. Til sidst klikkes der på knappen **[Apply]**
8. Derefter **[OK]**